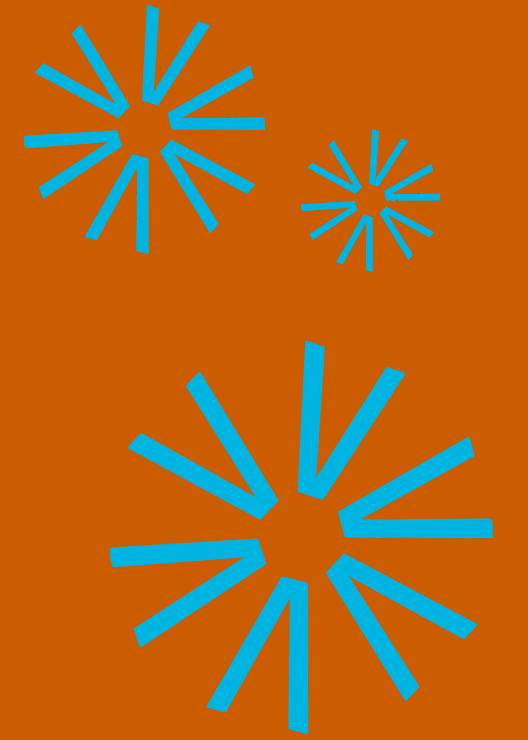
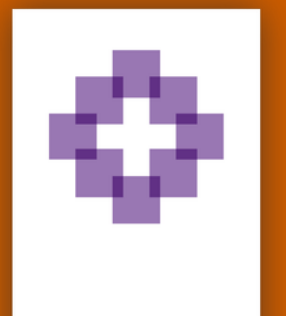


Eine gute Stunde



Pop-Up für Familien

**LAUTER
SEGEN**



Eine besondere Zielgruppe: Das brauchen Familien



Johanna Possinger / Jannika Alber /
Michael Pohlert / Daniela Rauen

Familien gefragt

Impulse für eine familienorientierte Kirche

Studie von Johanna Possinger u.a.

- Befragung von 40 pluralen Familien
- Befragung von 40 Haupt- und Ehrenamtlichen aus 15 familienaktiven Gemeinden

Hier geht's zu Studie: <https://www.vandenhoeck-ruprecht-verlage.com/gemeindepraxis/familien-gefragt>



Die wichtigsten Ergebnisse aus der Studie

Das brauchen Familien im Alltag:

- mehr Zeit mit den Kindern (v.a. die Väter), als Paar und für sich (v.a. die Mütter)
- verlässliche Ganztagsbetreuung
- finanzielle Absicherung
- Entlastung im Sozialraum: Unterstützung im Alltag, Begegnungsorte

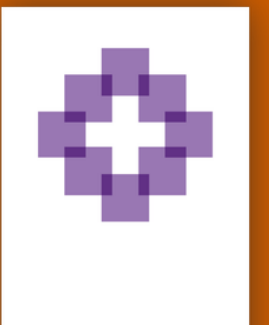
Quelle: Possinger, Johanna (u.a.): Familien gefragt. 2023.



Die wichtigsten Ergebnisse aus der Studie

Das erwarten Familien von Kirche:

- Angebote, die dem Leben dienen und im Alltag relevant sind
- echtes Interesse an Familien, ohne missionieren zu wollen
- Förderung von Begegnung und Gemeinschaft
- Bessere Öffentlichkeitsarbeit von bestehenden Angeboten
- Weltoffenheit und Familienfreundlichkeit: Willkommenskultur gegenüber allen Familienformen, moderne Geschlechterbilder, politischer Einsatz im Sinne der Nächstenliebe (z.B. Seenotrettung)



Die wichtigsten Ergebnisse aus der Studie

Familienorientierung = Frage der Haltung

- Fokus auf beide Elternteile
- Offene Willkommenskultur und Fehlerfreundlichkeit
- Gemeinde- und Gemeinwesenarbeit im Sozialraum



Ansprechperson für die Zielgruppe Familien



Projekt Familientorientierte Kirche

Stephanie Riese

Tel.: 05766 81-256

E-Mail: Stephanie.Riese@evlka.de

Mehr dazu:

<https://www.kirchemitfamilie.de/>



VERNETZUNG



Familienorientierte Kirche

OFFEN FÜR ALLE DIE AM THEMA FAMILIE & KIRCHE INTERESSIERT SIND

jeden letzten Donnerstag
im Monat
20-21.30 Uhr via Zoom
Kurzer Input, Zeit für
Austausch



hier geht's
zur Anmeldung

am 28. Mai 2026
mit Sabine Schütte

Leitung des Familienzentrums im Ev.-luth. Kirchenkreis Soltau

Thema: „Kirchenvorstand mit Familienbrille“ -
ein Projekt des Familienzentrums
im Ev.-luth. Kirchenkreis Soltau



www.zukunftsprozess.de



frech und wild
und wundervoll
Kirche
Kunterbunt

Vernetzungstreffen

22. AUGUST 2026
10-16 UHR



WALLER HEERSTR. 197
IN BREMEN WALLE

Herzliche Einladung an
alle, die schon länger Kirche Kunterbunt feiern
und **alle, die gerade erst starten.**
wir wollen **miteinander**
Freude & Herausforderungen teilen,
voneinander lernen & weitergehen und
gemeinsam eine Kirche Kunterbunt feiern.



Dank freundlicher Unterstützung entstehen
Teilnehmenden keine Kosten. Wir sammeln eine
Kollekte für den DACH-Verband von Kirche Kunterbunt.

WIR FREUEN UNS ÜBER
ANMELDUNGEN BIS 28. JUNI 2026

**BITTE MELDET EUCH PER MAIL AN, BEI
SABINE.LAMAACK@LICHTPARTNER.DE**



Hannoverscher Verband
Landeskirchlicher Gemeinschaften

EVANGELISCH-
LUTHERISCHE
LANDESKIRCHE
HANNOVERS



Machtsensibel segnen



- Segen ist persönlich
- Fragen: Handauflegen, Berührung - ist das okay
- Menschen erlauben, nicht mitzumachen



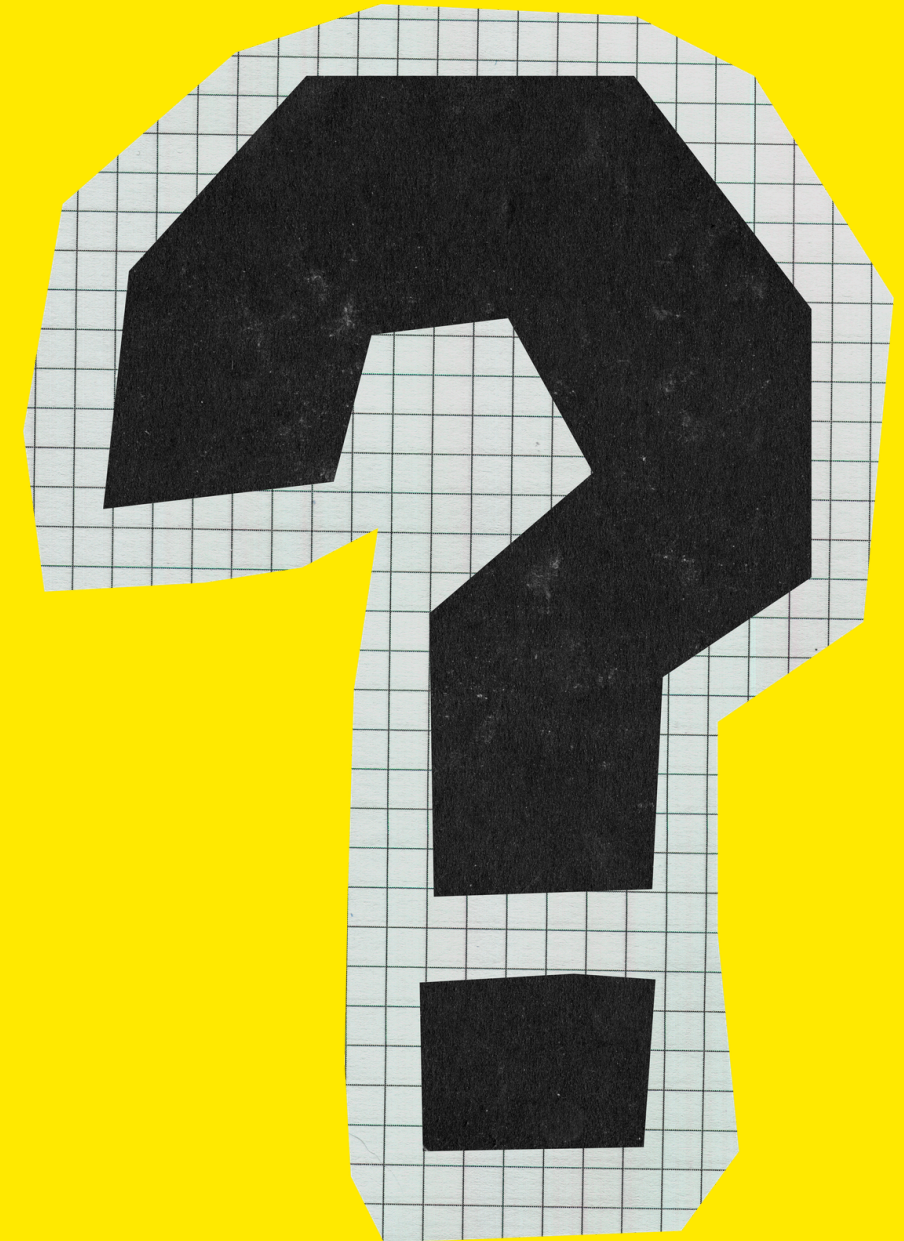
Erst hinschauen!

- Vorher den Ort besuchen und wahrnehmen: Welche Menschen sind hier, was tun sie, welche kleinen Orte sind typisch
- Möglicherweise ein Gespräch führen - warum sind Leute gerne hier, was ist hier "typisch", was stört vielleicht?



Fragen im Vorfeld

- In welchem Rahmen findet das Pop-Up statt?
- Welche Zeit passt zur Zielgruppe?
- Wer kann unterstützen, die vielleicht nicht immer angesprochen werden?
- Was sind Möglichkeiten und Grenzen: Eigene Kreativität + Workload (Team denken) / Regeln des Ortes
- Alternative: Regen



familiencafé kleine pause



Burgstraße 13, 31832 Springe

3. - 14. Dezember 2018

Advent, Entspannen, Tannengrün, Puppenwagen,
Kaffee, Geschichten, Sterne, Holzisenbahn,
Kekse, Turm bauen, Basteln, Bratapfeltee,
Spielen, Reden, Durchatmen, Sein,
Willkommen!



Öffnungszeiten
Montag - Freitag
9³⁰ - 12⁰⁰ Uhr und 15⁰⁰ - 18⁰⁰ Uhr

Speisen & Getränke können selbst mitgebracht oder im
Back & Café Lichtenberg nebenan erworben werden.

Veranstalter: Ev.-luth. Kirchengemeinde St. Andreas in Springe | Diakonin Janette Zimmermann
janette.zimmermann@evlka.de | Mobil: 0176 66551863

Familiencafé

Janette Zimmermann

Diakonin in der Hannoverschen Landeskirche

2018-2022

Projektstelle "Glaube durch Partizipation"
in der Kleinstadt Springe (Region Hannover)
für die Zielgruppe 25-45-Jährige

2023-2027

Projektstelle "Spirituelle Experimentierräume"
im Kirchenkreis Laatzen-Springe,
u.a. Naturspiritualität

Und Teil von I:MA - Innovationsförderung
in der Hannoverschen Landeskirche



Step 1:

- Zielgruppen- und Sozialraumerkundung
- Interviews mit offenen Fragen, Interesse und Zeit

*„Welche Frage möchtest du mir beantworten,
die ich nicht gestellt habe?“*



Step 2:

*„Es gibt hier kein Café,
wo man mit Kindern willkommen ist.“*

- Ein Leerstand (ehemaliger Friseur) wird mir angeboten
- **Es gibt Bedarf & Möglichkeit!**



Step 3:

- **Rechtliches** - Kirchenkreisamt
- **Team** - Nicht zu kirchlich
- **Material** - Ausleihen, Kleinanzeigen
- **Ressourcen** - Wie lange können wir das stemmen? Wer ist Backup?
- **Haltung** - Willkommen, schenken, nicht missionieren (auch nicht heimlich)



Step 4:

- Durchziehen und selbst beschenken lassen.
- Hinschauen schafft echte Begegnung.



Step 5:

- Aufräumen
- Bedanken
- Reflektieren
- Abschließen



...eine Pflicht-Prüfung und auf
Zeitvorgaben bei privaten Ka-
...mann hatte kürzlich noch
einmal bekräftigt, dass die
Stadt auf die Einhaltung der
... wie möglich hinauszog.
Doch dadurch entstehe nicht
nur eine Art Prüfungstau, der
... Zusammenhang mit Dichtungs-
prüfungen vor sogenannten
„Kanalhaien“, die womöglich
Kommune welche Regeln wie
streng umsetzt, hat das Minis-
terium daher nicht.

Verschmaufen im Advent

Zahlreiche Besucher am ersten Öffnungstag des Familiencafés „Kleine Pause“ in der Burgstraße

SPRINGE. Backen, basteln, Besorgungen machen, dekorieren, Geschenke finden: Die Adventszeit bedeutet oftmals Stress und Hektik anstatt Besinnlichkeit. Um mehr die positiven Seiten der vorweihnachtlichen Zeit hervorzuheben, öffnet das Café „Kleine Pause“ seine Türen.

Nach der Eröffnung herrschte in der Burgstraße 13 gestern „eine entspannte Atmosphäre“, sagte Diakonin und Initiatorin Janette Zimmermann. Von Trubel keine Spur – trotz zahlreicher Gäste. Das Angebot richte sich besonders an junge Familien, erklärt Klaus Fröhlich, Pastor der St.-Andreas-Gemeinde. Menschen im Alter zwischen 25 und 40 Jahren seien „eine Altersgruppe, die wir als Kirche nur sehr schwer erreichen“. Gäste bekämen die Gelegenheit, sich vom Adventstrubel zurückziehen und sich stärker auf die Bedeutung der vorweihnachtlichen Zeit zu besinnen. Während sich Erwachsene bei Kaffee, Tee und Keksen austauschen, können sich Kinder in der Spielecke austoben.

Die Landeskirche Hannover unterstützt das auf fünf Jahre angelegte Projekt. Ortsbürgermeister Karl-Heinz Friedrich würdigte während der Eröffnung das Engagement der

Teilnehmer, den leer stehen- den Laden mit Leben zu füllen. Auch Bürgermeister Christian Springfeld zeigte sich vom Konzept begeistert und will sich selber einbringen: Am Dienstag, 11. Dezember, wird er um 17 Uhr eine Adventsgeschichte vortragen. Zur gleichen Zeit wird bis zum 14. Dezember montags bis freitags vorgelesen. jack

FOTO: ACKERMANN



Step 6:

- Geht es weiter?
- 2019 Sommeraktion auf dem Schulhof
- 2019 Wiederholung (2. Person in der Leitung auf Honorarbasis)
- 2020-21 Corona-Edition (Päckchen verschicken, Rallys, Adventskalenderfenster, ...)
- 2022 Wiederholung mit vielen Kooperationspartner:innen



Schulhof Grundschule (Hinter der Burg 3, 31832 Springe)

Mai – September 2019

Sommer, Spielplatz, zusammen sein, Sand, Kaffee, kennen lernen, entdecken, Austausch, Ball, Musik, Trampolin, durchatmen, Salzstangen, neugierig, Willkommen!

Freitags, 15³⁰ – 17³⁰ Uhr
17. Mai
28. Juni
2. August
30. August
20. September

Speisen & Getränke bitte selbst mitbringen.
Wir bitten darum Mehrweggeschirr zu benutzen
und Müll möglichst zu reduzieren.



Veranstalter: Ev.-Luth. Kirchgemeinde St. Andreas in Springe
Ansprechpartner: Doriane Javelle Zimmermann javelle.zimmermann@evl.de | Mobil: 0176 85558863
Kooperationspartner: Förderverein der Grundschule hinter der Burg Springe e.V.
Foto: Olaf Guhr, Ingrid Hand, Lohndal



Learnings:

- Bedarf & Möglichkeit checken
- Pop-Up hat wenig rechtliche Hindernisse
- Ressourcen gut kalkulieren und berücksichtigen
- mit Charme Kooperieren
- Dankbarkeitskultur, Leute wieder gehen lassen
- den eigenen bedürfnisorientierten Weg gehen
- Mutig ausprobieren, „Fehler“ willkommen heißen, Spaß haben



Ansprechperson für die Idee Familiencafé



Janette Zimmermann

Kirchenpionierin, Diakonin im
Kirchenkreis Laatzen-Springe

An der Kirche 4, Springe

Mail: janette.zimmermann@evlka.de

Mobil: 0176/66551863



Und jetzt?

- Was wusstest du schon?
- Was kommt dazu?
- Was machst du daraus?

**Mach einen Termin in
deinem Kalender: Wann
denkst du dazu weiter?**





**LAUTER
SEGEN**

Das findest du bei uns:
Worte & Formen finden
Eine gute Stunde
Newsletter
Material
Fortbildungen

Mehr dazu hier:
<https://www.michaeliskloster.de/lauter-segen>
Mail: lautersegen@evlka.de



LAUTER SEGEN

Du bist ein Segen.
Zwischen leuchtenden Kinderaugen.
Zwischen leuchtenden Eltern-Augenringen.

Du bist ein Segen.
Beim Kaffee kochen.
Vorlesen. Nächstenliebe leben.

Ein Segen bist du:
Am Schreibtisch.
Am Telefon.
An der Supermarktkasse.

Dein offenes Ohr.
Deine tatkräftigen Hände.
Deine 7-Meilen-Füße.

Die sind Segen.
Du bist ein Segen!